

Proyecto de Investigación

OCLUSION DENTARIA APICAL

Dr. Don Francisco Hernández Altemir

Fray Luis Amigó, 8, planta 0, letra B

50006 Zaragoza

Teléfonos: 976 27 07 19 – 616 46 38 37

Correo Electrónico: drhernandezaltemir@yahoo.es

<http://www.medicinaycirugiaoralmaxilofacial.info>

www.headandneck.es

Proyecto de Investigación

OCLUSION DENTARIA APICAL

Dr. Don Francisco Hernández Altemir

Introducción

Existe como no puede ser más claro y clásico, el concepto de OCLUSION DENTARIA y casi referirse al mismo, no deja de ser una redundancia, ya que el término, es de uso permanente en el ambiente de la Estomatología, Odontología y en el de la Cirugía Oral Maxilofacial y de Cabeza y Cuello y de otras especialidades afines, como ORL y los que tratan, sobre Malformaciones y Deformidades Craneomaxilofaciales , de la Apnea del sueño y de investigadores. de índole anatómica.....

No obstante, decir brevemente, que la OCLUSION DENTARIA, significa, la relación anatomofuncional entre las arcadas dentarias, cuando estas últimas, están posicionadas dentro de la normalidad o a falta, en más o menos grado.

Ahora, nosotros, nos deshacemos del término, para hablar de algo prácticamente inusual por no decir imposible esto es, cuando las piezas dentarias pudieran estar instaladas de forma invertida, en uno o en ambos maxilares o parcialmente, de tal modo, que se dejara ver al examen intraoral, no las coronas, sino las raíces de las mismas.

Material y Método

Va a ser fundamentalmente, gráfica, con imágenes idealizadas por nosotros, ya que como decíamos esta situación, no la hemos visto nunca y no sabemos si se habrá dado algún caso o situación similar, a lo largo de la historia de la humanidad y lo vamos a representar, con todo el atrevimiento, en nuestro montaje de la (Fig.1).

Pero decir ya, que lo hacemos para buscar, algo, que nos pueda servir para relacionarlo como se estudia y trata la OCLUSION DENTARIA TRADICIONAL, en cuanto a definiciones y aspectos anatomofuncionales y ahora, para que quizás pudieran dar alguna pista o relación, que hubiera con aquella y también, para intentar sacar de nuestra propuesta, porque no, líneas, planos, curvas o vaya Vd. a saber..., para estudios cefalométricos u otros y lo hacemos, porque eso sí, los elementos anatómicos, comparativos son "iguales" (las estructuras dentarias), sólo que en distinta posición.

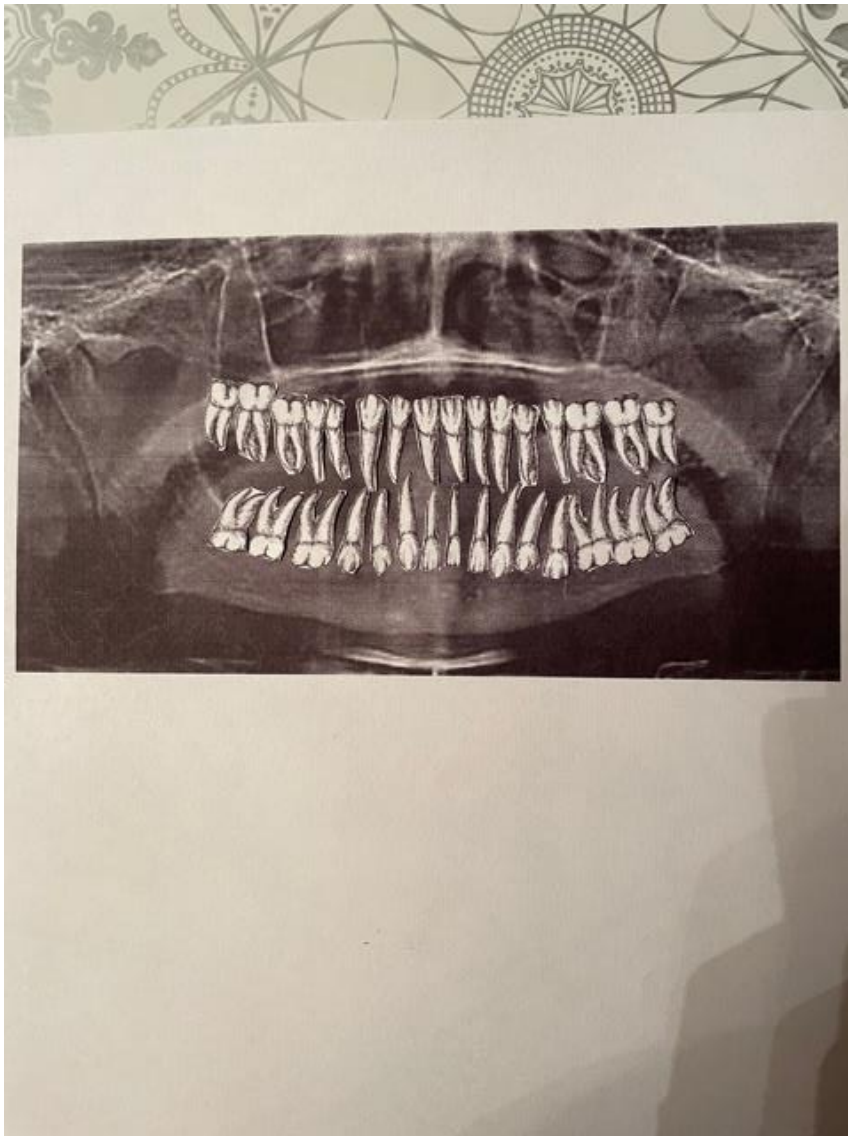


Fig. 1

Se puede observar, como los ápices de las piezas dentarias, unidos entre sí, podrían dibujar nuevas líneas "oclusales" ahora estrictamente apicales de relación intermaxilar, en nuestra denominación: OCLUSION DENTARIA APICAL, diferenciable de la OCLUSION DENTARIA, que se da en la especie humana y que el lector debe de interpretar, que solo, le damos curso, como si se pudiera llegar a dar una situación tan improbable como la que presentamos, sin perder la esperanza, que al menos, de forma menor, se pueda dar algún caso clínico.....

Palabras clave

Oclusión, Apical, Líneas, Curvas, Cefalometría, Ápices

Conflicto de Intereses

El contenido de este proyecto cumple con los parámetros de una investigación Científica y dentro de la Ética

Bibliografía

1.- Hernández Altemir- F-: Sofía Hernández Montero, Susana Hernández Montero, Elena Hernández Montero, Manuel Moros Peña: ARTICULO ESPECIAL “Cronología de la erupción implantaria (Chronology of the implant eruption). Rev Esp Cirug Oral y Maxilofac v.32 n.3 Madrid jul.-sep. 2010

2.-Hernández Altemir F-: QUIMERISMO OCLUSAL (Con intenciones interactivas): <http://www.medicinaycirugiaoralmaxilofacial.info>

3-Hernández Altemir F.: Algo más del término oclusión 64 Congreso SEDO Tarragona 2018. 6-9 Junio

4-Hernández Altemir F.: NUEVA(S) LINEA(S) APICALE(S) DENTARIAS(S) – Registro General de la Propiedad Intelectual. Número de la solicitud: Z-399.21 Fecha de presentación y efectos 27/09/2021-

NOTA:

La imagen de la Fig.1, es una composición de dos fotos tomadas de Google