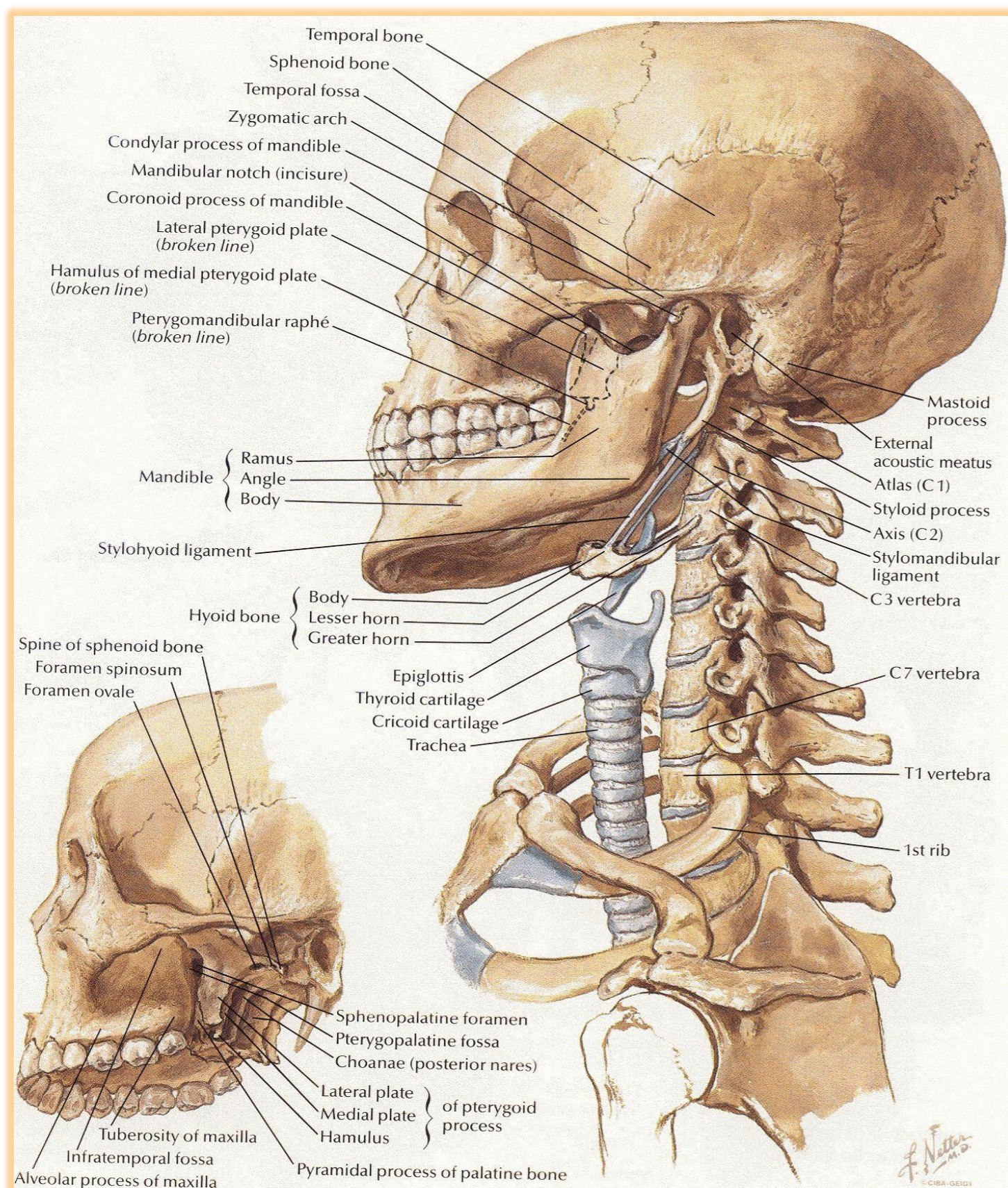


# ¿BASE DE CRÁNEO?

**AUTORES:** Dr. Hernández Altemir, Francisco (\*), Hernández Montero. Sofía(\*), Hernández Montero Elena (\*\*), Hernández Montero Susana (\*\*\*). Colabora: Dr. Fernando Clau-Terré (\*\*\*\*): \*COMCYC, \*\*ORL, \*\*\*Médico Odontólogo - ENDODONCIA, \*\*\*\* Anestesiología y Reanimación.



## OBJETIVOS

Quizás, poner en duda el término, Base de Cráneo, pueda resultar enormemente atrevido, pero como de cobardes, se dice que no hay nada escrito, pues para e so estamos y vamos a intentarlo, lo más brevemente posible. El cráneo, es como es, dicho de otra manera, una esfera, encargada de acoger al encéfalo, que se relaciona, ahora sí, con estructuras óseas individualizadas y variadas, que ni siquiera voy a citar en su totalidad: etmoides, esfenoides...y un, etc., que, sirven, entre otras de protección, apoyo y relación con la masa encefálica, sus estructuras y otras adheridas, como las meníngeas. Si en algún sitio se apoya el cráneo, puro y duro, es en el atlas y en el axis y de la misma manera, la totalidad del cráneo y la cara. Tendríamos, pues que pasar del concepto, Base de cráneo al más genérico, de Base Craneofacial.

## MATERIAL Y MÉTODOS

El material, ahí está, ni siquiera haría falta recurrir a libros especializados, de anatomía (1), etc.; sólo es suficiente, con palpar a cualquiera de nuestros semejantes, las estructuras, craneofaciales y cervicales e imaginarse que todo eso, como no puede ser de otra manera, está relleno (AHORA SÍ, APOYADOS EN NUESTROS CONOCIMIENTOS) por el encéfalo y órganos relacionados, para ya en la cara, observar fundamentalmente espacios y orificios de índole fundamentalmente visuales, óticos, nasofaríngeos y digestivos y así, ya llegamos al cuello, que es un espacio de transición, para la atención neurofisiológica del espacio subcraneofacial y más caudalmente, al resto del organismo.

Como no, señalar, que las estructuras blandas subcraneofaciales, esto es, músculos tendinosos con sus inserciones estilomastohioideas, y membranas aponeuróticas, contribuyen a armonizar, estabilizar y equilibrar, funcionalmente la zona basicervical.

## RESULTADOS, DISCUSIÓN Y CONCLUSIÓN

Para concretar, a la denominada tradicionalmente, *Base de cráneo*, no hemos sido capaces, de seguir otorgándole un atributo pues, tan probablemente inmerecido, genérico, individual y sobresaliente en el tiempo y proponemos, el unificado para el **Área caudal de la cabeza**, el de, **BASE ATLOAXIAL CRANEOFACIAL**, distinguiendo para la parte interna y caudal del cráneo, el, **SUELO DEL CRANEO** y el área, correspondiente, a lo que denominamos, ahora, **TECHO DE LA CARA**, que correspondería, predominantemente, a la fosa anterior del cráneo, donde también se acogen, las estructuras naso-órbito-etmoidales (1,2).

Estaríamos hablando, en sustitución de Base de Cráneo, de **SUELO DE CRÁNEO Y TECHO DE CARA**.

## Bibliografía:

1-PROMETHEUS Atlas de Anatomía 2ª Edición

: Anne M. Gilroy, Brian R. MacPherson, Lawrence M. Ross, Michael Schünke, Erik Schulte, Udo Schumacher. Ilustrado por: Markus Voll, Karl Wesker.

2- ATLAS DE ANATOMIA HUMANA, Netter.

## Conflicto de intereses

Nada de lo vertido, en este texto, creemos, incumpla los requisitos éticos correspondientes.

